

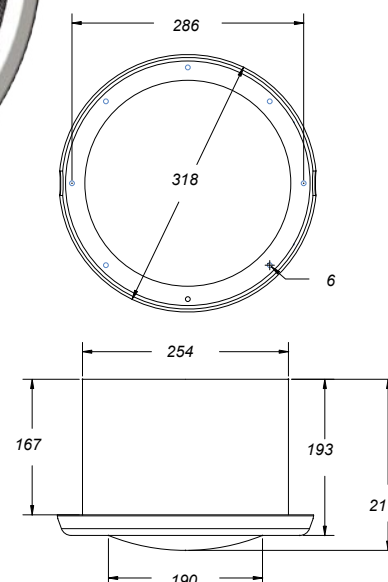
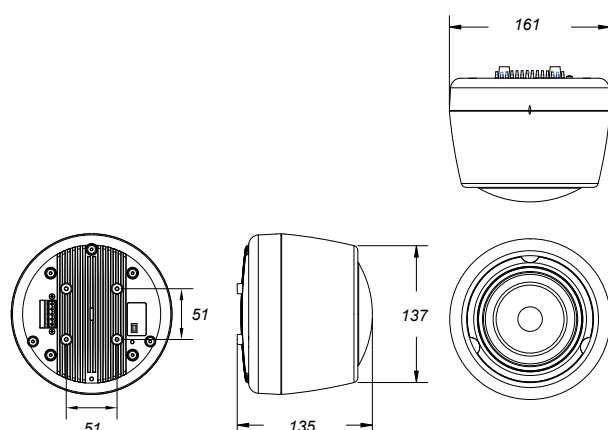
## Stella-4 : Constellation™ Installation Loudspeaker



Stella-4



Stella-4C



Stella-4/Stella-4Cは、Meyer SoundのLCS Series製品としてのConstellationシステムで使用することを意図して作製されたパワードスピーカです。Stella-4は、天井や壁面に簡単に取り付けができます(オプションの取り付け金具が用意されています)、このサイズのスピーカからは想像できない性能を発揮します。Stella-4Cは、天井や壁に埋込み設置ができるように、前面にメッシュメタル付きのブラケットが付いている、奥行き約8インチ(193mm)の埋込み専用パワードスピーカです。

Stella-4/4Cは、4インチコーンドライバーが1つ埋込まれており、再生周波数特性は110Hz~20kHzで最大ピークSPLは108dB@1mとなっています。Stella-4/4Cにはコントロール回路とアンプ回路を内蔵しており、Meyer Soundの他の製品群と同様に、低歪で高明瞭度、周波数・位相特性に優れた特性をこのサイズでも実現しています。アンプ内蔵のため、Constellationシステムの多チャンネル出力に対して簡単に、低歪みのスピーカとして設置することができます。

オーディオ信号とDC電源は、ユニット背面にある5ピンのPhoenixコネクタから一緒に入力されます。Meyer Soundの特許取得済みのIso-Input™ transformer入力回路(絶縁差動入力回路)を採用することにより、入力信号のCMRR(同相除去比)を高くすることができました。Stella-4は、背面にヒートシンクを持つアルミダイキャストのエンクロージャとなっています。なお、Stella-4/Stella-4Cとも、外部DC電源PS-Stellaが必要であり、PS-Stella 1台で最大8本までStella-4/4Cを駆動することができます。

## Stella-4/4C 仕様

再生周波数帯域	:110Hz ~ 20kHz	信号/電源コネクタ	:5ピンPhoenixコネクタ (3ピンが信号、2ピンが電源)
周波数特性	:125Hz ~ 18kHz ± 4dB	信号入力	:入カインピーダンス/10kΩ、絶縁トランス付きバランス入力
最大ピークSPL	:108dB (自由空間、音楽信号にて軸上1m)	ピーク電流	:4.1Apk
ドライバー	:4インチコーンドライバー	ノイズレベル	:20dB以下(A weighted)
動作電圧	:12 ~ 18VDC	寸法	:Stella-4:137mm(前面径) x 161mm(最大径) x 135mm(奥行) :Stella-4C:318mm (前面径) x 254mm(背面径) x 211mm(奥行)