

## ステアリングスピーカーセミナー 出展のご案内

拝啓 貴社ますますご活躍のこととお喜び申し上げます。

10月23日（月）新宿区立四谷区民ホールにて”体感・聴感「指向制御」ステアリングスピーカーセミナー”が開催されます。弊社は下記の通り CAL スピーカーを出展いたしますのでご案内申し上げます。

ご多忙のことと存じますが、是非ご来場いただけますよう宜しくお願い申し上げます。敬具

日時： 2017年10月23日（月）11時～20時（予定）

会場： 新宿区立四谷区民ホール

新宿区内藤町87番地（丸ノ内線「新宿御苑前」2番出口より徒歩5分）

[http://www.shinjuku.hall-info.jp/pc/pdf/yotsuya\\_map.pdf](http://www.shinjuku.hall-info.jp/pc/pdf/yotsuya_map.pdf)

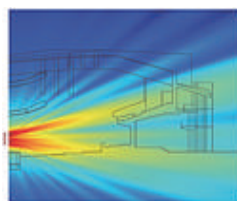
展示内容： CAL スピーカー



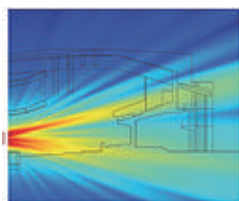
CAL のステアリング技術は、システム設計者達に、指定されたカバーエリアを提供することを可能にしており、オプション金具を使用しても、カバーすべきエリアにスピーカーを向けられないような会場においてさえも同様です。

アプリケーションに合わせて、多数の合成したビーム、あるいは分割したビームが使用可能です。例えば分割ビームは、反射が起こりやすいバルコニーの表面に、サウンドが当たるのを避けるために使用できます。

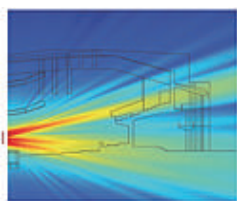
以下の MAPP Online Pro 音響予測プログラムは、CAL96 で分割ビームを構成し、バルコニー全面にエネルギーが当たらないようにしつつ全座席をカバーする様子を示しています。ビーム最上部は 17° のアップチルト、下方部は 9° のダウンチルトを設定し、メインフロアの座席をカバーしています。



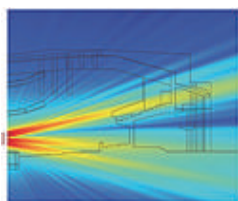
2.0kHz



2.5kHz



3.2kHz



4.0kHz



**CAL**

